

150

EINFACHWIRKENDE-CARTRIDGE-DICHTUNG

FÜR ALLGEMEINE INDUSTRIELLE ANWENDUNGEN



150

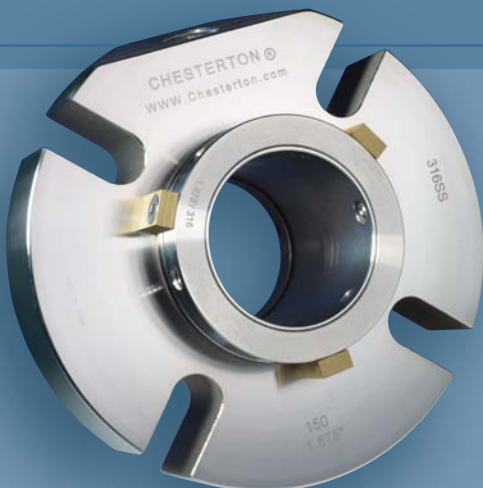
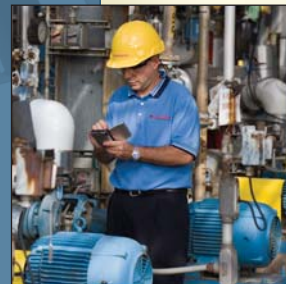
EINFACH, ZUVERLÄSSIG UND KOSTENGÜNSTIG

Durch die bewährte Chesterton-Qualität ist die 150 Cartridge-Einzeldichtung das führende Produkt seiner Klasse. Diese Dichtung ist die ideale Lösung zum Senken hoher Instandhaltungskosten, Verhindern von Leckageverlusten und Reibkorrosion an der Welle, sowie zur Vermeidung teurer Anlagenstillstände.

Die Dichtung ist für Basisanwendungen konzipiert, sowie für die technische Verbesserung von Stopfbuchspackungen oder Aggregaten mit Komponentendichtungen. Die 150 Cartridge-Einzeldichtung macht allgemeine industrielle Dichtungsaufgaben einfach, zuverlässig und kostengünstig.

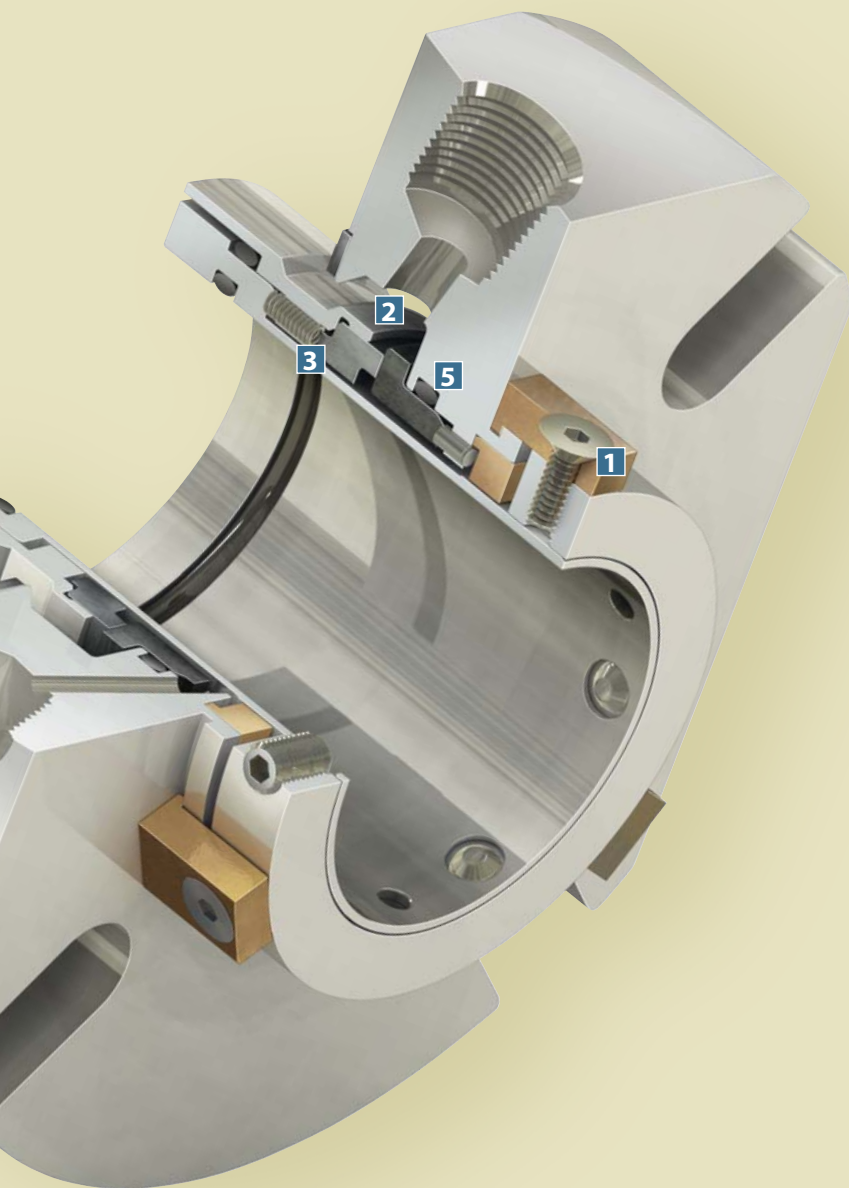
Vorteile beim Aufrüsten auf die vormontierte 150 Cartridge-Einzeldichtung:

- Verhindert Reibkorrosion an der Welle und O-Ring-Schäden
- Eliminiert Messaufgaben und minimiert Einbaufehler
- Verlängert die Standzeit der Dichtung durch bewährte druckentlastete Konstruktion
- Verhindert das Reiben von Packungsringen an der Wellenhülse
- Eliminiert Leckage, die bei Stopfbuchsendichtungen auftritt



Die 150 Cartridge-Einzeldichtung ist die wirtschaftliche Lösung für moderne Industrieanlagen.

- Aus hochwertigen Werkstoffen gefertigt
- Passend für übliche ANSI/ISO-Pumpen und vertikale Pumpen
- Schnell und einfach zu montieren
- Vor Ort oder durch Chesterton reparierbar
- Optionale Quench- und Drainage-Anschlüsse
- Weltweit ab Lager erhältlich



- 1 Einfache und präzise Montage**
Sternförmig angebrachte Zentrierklammern bringen die Dichtung automatisch in die richtige Position und sorgen für einheitlichen Federdruck.
- 2 Verbesserte Kühlwirkung**
Im Dichtungsdeckel befindet sich eine Ringkammer; dadurch kann wesentlich mehr Prozessflüssigkeit an die Gleitflächen gelangen und sorgt somit für effektivere Kühlung. Das ist besonders bei sehr engen Einbauräumen von Vorteil.
- 3 Verhindert Verstopfungen**
Eine Gruppenbefederung sorgt für einheitlichen und gleichmäßigen Druck auf die Gleitfläche. Die Federn haben keinen Kontakt mit dem abzudichtenden Medium, um ein Verstopfen zu verhindern.
- 4 Verbesserte Drehmomentbelastbarkeit**
Robuste Mitnehmer reduzieren Abnutzungserscheinungen und können beim Anfahren höhere Drehmomentbelastungen aufnehmen.
- 5 Optimierte Gleitflächengeometrie**
Die druckentlastete Verbund-Gleitfläche wurde mit Hilfe der Finite Elemente Analyse für verbesserte Schmierung und längere Standzeit optimiert.
- 6 Quench- und Drainage-Anschlüsse**
Die Quench- und Drainage-Option erweitert den möglichen Einsatz der 150 in zahlreichen Anwendungen.

Standardausführungen

Wellendurchmesser	25 mm – 120 mm
Metallische Teile	Rostfreier Stahl, Typ 316
Zwei Standardausführungen des Deckels	Nur Spülung Spülung, Quench und Drainage
Gleit- und Gegenringkombination	CB/SSC SSC/SSC
O-Ringe	EPDM, FKM (Viton™) und Aflas™ als Standard; Chemlast™ auf Anfrage erhältlich

Einsatzgrenzen

Drehzahl	Bis zu 3600 U/min
Betriebsdruck*	Vakuum bis 20 bar g
Temperatur	-30 °C bis 200 °C

*Zulässige Dichtungsdrücke hängen von der abgedichteten Flüssigkeit, Temperatur, Geschwindigkeit sowie Gleit- und Gegenringkombination ab.



GLOBAL SOLUTIONS, LOCAL SERVICE

Seit 1884 hat sich Chesterton weltweit einen Namen als Lieferant von qualitativ hochwertigsten Lösungen für den Industriebedarf gemacht. Der Erfolg von Chesterton steht weltweit für erhöhte Anlagenzuverlässigkeit, optimierten Energieverbrauch und zuverlässigen technischen Kundendienst vor Ort.

- Instandhaltungsservice in über 100 Ländern
- Fertigungs- und Service-Center weltweit
- 500 Verkaufs- und Vertriebsstandorte weltweit
- Über 1200 top-ausgebildete Service- Spezialisten und Techniker für Sie vor Ort im Einsatz

Besuchen Sie unsere Website unter
www.chesterton.com

ISO-Zertifikate sind erhältlich unter www.chesterton.com/corporate/iso

Aflas ist eine Marke der Asahi Glass Company Ltd.

Die technischen Daten wurden in Laborversuchen ermittelt und dienen lediglich als allgemeine Richtlinien.

A.W. CHESTERTON CO. GIBT KEINERLEI AUSDRÜCKLICHE ODER MITTELBARE GARANTIE, EINSCHLIESSLICH VERKAUFLICHKEIT UND EIGNUNG FÜR EINE BESTIMMTE ANWENDUNG ODER BENUTZUNG. IRGENDWELCHE GARANTIE SIND AUF ERSETZEN DES PRODUKTES BESCHRÄNKT.



ZU BEZIEHEN DURCH:

860 Salem Street
Groveland, MA 01834 USA
Telefon: 781-438-7000
Fax: 978-469-6528
www.chesterton.com

© A.W. Chesterton Company, 2007. Alle Rechte vorbehalten.
© Gesetzlich geschützte Marke der A.W. Chesterton Company,
in den USA und anderen Ländern eingetragen.

FORM NO. G88830

150 SEAL BROCHURE – GERMAN

PRINTED IN USA 2/07